

Hinweise zu Punkten, die in der Karte markiert sind

- 1 Umwegmöglichkeit über Rudersburger See
- 2 Weiterweg zur Wuhrsteinalm



Schleching
www.schleching.de

ferienregion
CHIEMGAU
CHIEMSEE

Grießelberg-Rundweg

Ettenhausen - Grießelberg-Forststraße - Ettenhausen

Länge: 6 km
Gehzeit: 2 ½ Std
Ausgangspunkt: Ettenhausen, Geigelsteinparkplatz
Markierung: Gams – mit Richtungs-
pfeilen in beide Richtungen



Charakter der Tour

Schöner alter Serpentienensteig und Forststraße mit 200 Höhenmetern durch wenig begangene Waldlandschaft. Keine Einkehrmöglichkeit. Alternativer einsamer Weg zur Wuhrstein-Alm.

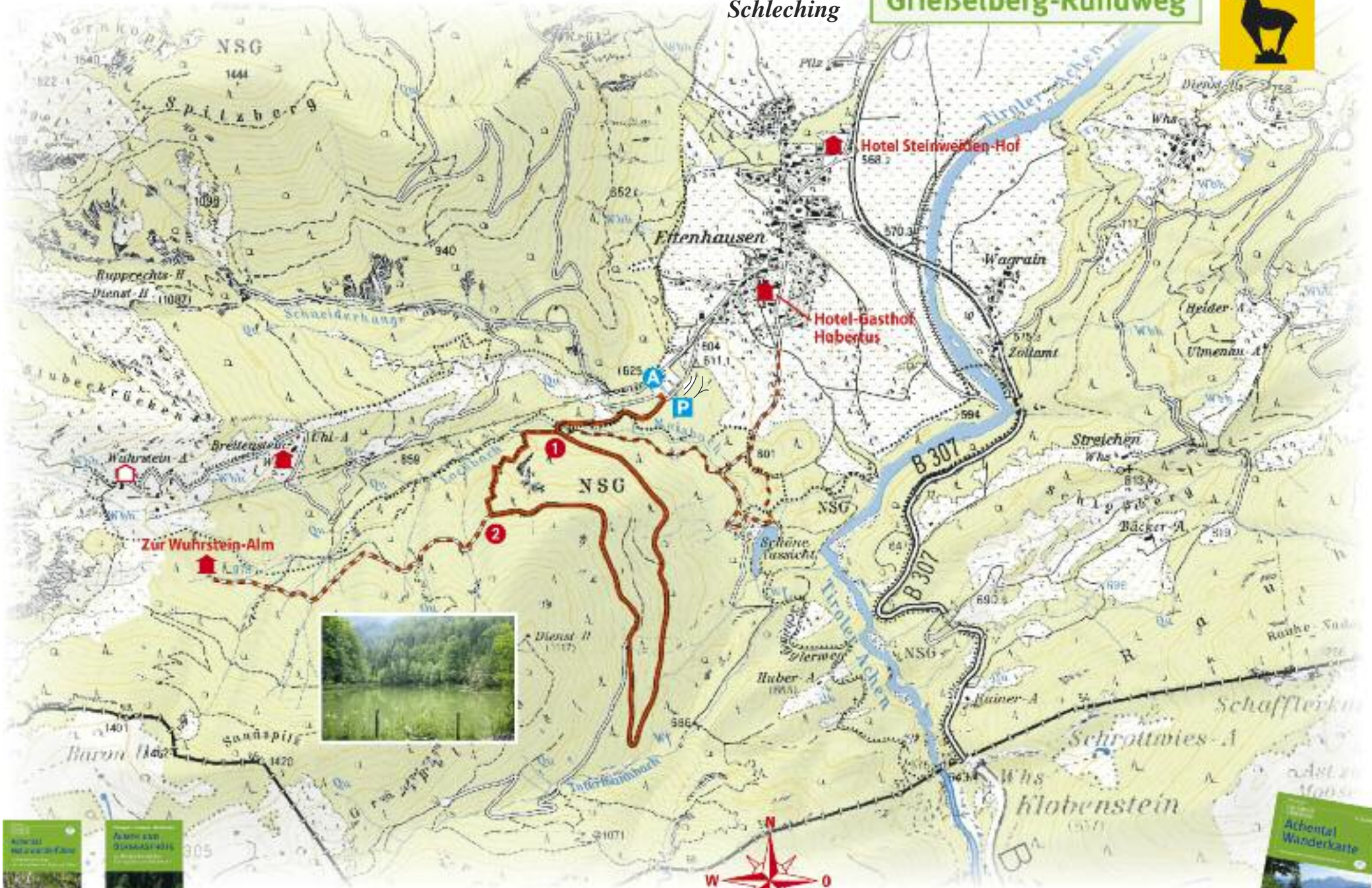
Bewirtungsmöglichkeit: Hotel-Gasthof „Hubertus“, Ettenhausen, Wuhrstein-Alm, Steinweiden-Hof



Weitere Wandervorschläge finden Sie auf www.schleching.de/urlaubsplaner

A Ausgangspunkt **P** Parkplatz **🏠** Gasthaus **🏠** Almwirtschaft **◆** Kontrollpunkt

Entlang des Weges sind immer wieder Wanderschilder mit Entfernungsangaben und Gehzeiten, an Hand derer man sich über andere Ziele oder Varianten, oder einen kurzen Rückweg informieren kann.



Der „Achtal-Naturwanderführer“ ist für 3,50 €, „Almen und Berggasthöfe“ für 4,95 € in der Touristinformation erhältlich.

Die Achtal-Wanderkarte ist in allen Touristik-Informationen im Achental für 3,50 € erhältlich.

